

色彩 コラージュ大賞

第3回「色彩コラージュ公募展」

色彩で心を楽しく！

色彩コラージュは、自己表現の意欲を促し、作品を仕上げる喜びを体験できる楽しい技法です。色彩福祉士のおこなう色彩交流法のなかでも、交流する双方がその作品を通して、楽しく語り合う事例が紹介されています。

今回、色彩コラージュを作る楽しさ、表現する喜びを多くの方に体験していただきたいという願いをこめて、コンテストを開催いたします。

「作る」プロセスをじゅうぶんに楽しんでください。そして、作品をお送りください。作品は、ホームページ、その他のメディアで発表し、色彩の楽しさと作る喜びを、多くの方と共有していきたいと思えます。

公募展概要

○作品公募期間

平成26年6月2日～9月19日

(当日消印有効)

○テーマ 「わたしの家族」

色で、あなたの家族を表現してください。

身近な家族はもちろん、家族と同じように思っている誰かのこと、また、今は亡き家族など、あなたの心のなかにある家族への気持ちを色で表現して下さい。

○はがき or はがきサイズの台紙

官製はがきまたは同サイズの台紙に、コラージュを作成し、作品裏に住所・氏名・年令・性別・作品コメントを記入して、直接投函、または、封筒にいれてお送り下さい。作品を撮影した写真による応募は不可。(応募作品は返却しません)

○作成方法

古雑誌などの色をちぎり、切り、貼ってテーマの「わたしの家族」を表現して下さい。

○審査委員

審査委員長 菅原 猛(美術評論家)

審査委員 田中穂積・石川愛美・
ヨシタミチコ

(日本色彩環境福祉協会理事)

○審査発表

平成26年11月中旬

○色彩環境福祉賞

優秀作品は賞状贈呈

○応募作品の権利

当協会に帰属します。

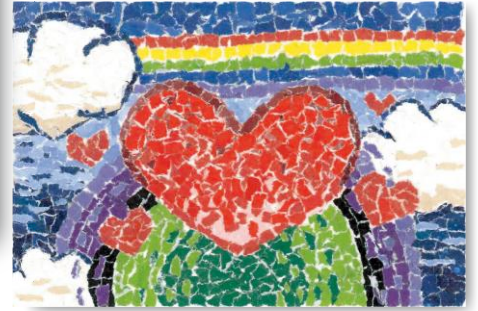
主催・応募宛先 一般社団法人 日本色彩環境福祉協会 「色彩コラージュ公募展」係

〒150-0001 東京都渋谷区神宮前6-25-8-810

TEL:03-3406-8714 FAX:03-3406-8715 E-mail: info@color-welfare.or.jp

URL: <http://www.color-welfare.or.jp>

第2回のテーマ「愛」入選作品例



葉書表面の書き方

官製はがき 50円	郵便はがき	
日本郵便	1500001	
東京都渋谷区神宮前 色彩 花子	（樹）日本色彩環境福祉協会 色彩コラーージュ公募展係	東京都渋谷区神宮前 六ノ二五ノ八ノ八一〇
この部分を使いコラーージュした制作意図を 簡単にお書き下さい。		

